

# 第6回 ちようわ サマーフェスタ

**地元参加団体多数出店!**

日時 7月20日(土)  
16:00~18:30

場所 調和小学校 校庭  
小雨決行

主催 ちようわ地区協議会  
連絡先 小川雅弘  
Tel 090-3404-3630

予備日 7月21日(日)

## 第6回ちようわラジオ体操のお知らせ



2019年  
8月21日(水)  
~  
8月25日(日)

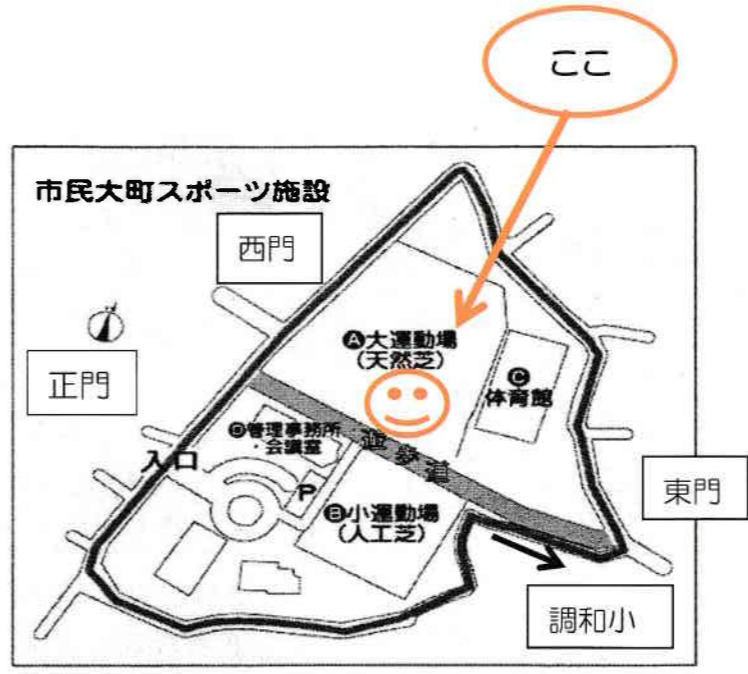
7:30~8:00

写真は2018年8月

会場 : 市民大町スポーツ施設 大運動場 (タオル持参)

雨天時は大町体育館で実施 (体育館履きをお持ちください)

\* 参加カードは参加時配布します。全日参加の方にプレゼントがあります。



- 2019・2020年度運営委員等(所属及び個人)
- 調布市協働推進課 調布市立調和小学校 調布市立第四中学校 調布市立第六中学校 調布市社会福祉協議会 NPO 法人 調和 SHC 倶楽部 神代団地自治会 健全育成調和地区委員会 大町自治会 調布市消防団第十分団OB会 調布青年会議所 西つつじヶ丘第四清和会 東急住宅自治会 民生児童委員 図書館調和分館 LIXIL ティアーズ 調布市議会議員 スマイルパーク CHOFU 調布市立調和小学校 PTA 菊野台新生会 NPO 法人わかばの会 調和小わんぱくおやじ倶楽部

\*お問い合わせ先 : 調布市協働推進課  
042 (481) 7036

\*編集 : (広報委員) 菊池・清田・林部

## 第8回 定時総会

5月13日(土) 19:00~20:30  
大町ふれあいの家



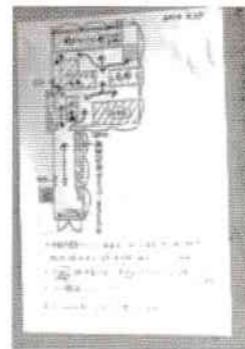
当日は調布市協働推進課より来賓の方2名のご参加をいただき、地域の皆さまの多数のご参加もあり、当協議会への関心の深さと期待の大きさを感ずる総会となりました。2ヵ月後に迫る最大イベント「サマーフェスタ」への運営委員一同の取り組み強化の確認をしました。住民の方々との交流を図り、住民参加型イベントの拡充を図る決意をしました。



## 防災教育の日

4月27日(土) 13:30~15:00  
調和小防災倉庫

本年度はアリーナ横にある防災備蓄倉庫の点検と整理を行いました。この地区で“収納名人”と言われる方のご指導の元、スチール棚を導入し“立体的収納”で倉庫内は劇的に使いやすくなりました。数年毎に倉庫のリフレッシュが必要であると感じました。



倉庫内扉に張られた備品配置図



簡易トイレの説明を受ける小学生と保護者の方々



防災倉庫内点検と整理



簡易トイレの組み立て

## LIXIL デアーズファンフェスタ

6月23日(日) 10:00~15:00

会場には約1250名のファンがかけつけてくれました。

時々小雨もふる中、肌寒い中でもおやし倶楽部のかき氷は大人気。

ガマルくんの登場や、ポッチャ、バスケなどアメフトに留まらない会場は熱気を帯びてました。



ファンフェスタ 抽選会

鹿島柴崎グラウンドにおいて第15回目となる“ファンフェスタ”がおこなわれました。



しっぽとりゲーム

## 令和元年 新メンバーのご紹介

名前 大竹 裕(おおたけ ゆたか)さん

役職 副会長 防災訓練

昨年まで自治会や農協など色々な活動をこなして来ましたがこの度、ちようわ地区協議会の防災を担当することになりました。よろしくお願いします。



名前 高松 光子(たかまつ みつこ)さん

役職 副会長兼会計 ラジオ体操

地区協議会発足以来、ラジオ体操、体力測定等を担当しています。この度、会計もやらせて頂きます。大切なお金を預りますので、無駄のない使い方をさせていただきます。よろしくお願いします。



名前 角田 啓子(すみだ けいこ)さん

役職 会計

会計をさせて頂くことになりましたスマダです。一生懸命がんばります。どうぞよろしくお願い致します。



名前 菊池 兼輔(きくち けんすけ)さん

役職 副会長 広報

昨年度まで2年間、調和小PTAの会長をさせていただきました。地区協は4年目突入です。気軽にお声掛け下さい。よろしくお願い致します。



## ちようわ地区協の仲間たち

シリーズ3

障がい者就労移行支援事業所 スマイルパーク CHOFU

<http://sowsmile.com> つつじヶ丘駅南口4分



支援の必要な方の就労をお手伝いする就労支援事業所です。就労を希望する方一人ひとりの特性に合わせ、必要な知識の習得や能力の向上を目的とした訓練を行い、就労へと結びつけます。パソコン学習では、基本操作やデータ入力からMOSの検定合格を目指す方もいます。簿記やFP取得講座もあります。

ヨガや音楽や卓球で体を動かしたり、調理実習や遠足などのレクリエーションのプログラムもあります。

コミュニケーションの苦手な方も、安定して通うことから始めています。

お気軽にお問い合わせ下さい。

